

KOMUNIKAT O ZAGROŻENIU UPRAW ROŚLIN

Województwo: Łódzkie

Powiat: Pabianicki i Miasto Łódź

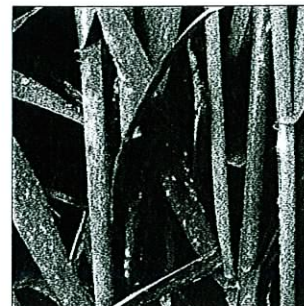
Agrofag: **Mączniak prawdziwy zbóż i traw**

Roślina: **Pszenica ozima**

Data publikacji komunikatu: **26.04.2016 r.**

Na plantacjach pszenicy ozimej stwierdzono występowanie mączniaka prawdziwego zbóż i traw.

Decyzję o sposobie i terminie zwalczania mączniaka prawdziwego zbóż i traw na pszenicy ozimej należy podjąć po przeprowadzeniu obserwacji.



Na zbożach ozimych pierwsze objawy choroby mogą wystąpić już jesienią. Grzyb poraża liście, źdźbła i kłosa. Zabiegi przy użyciu środków ochrony roślin wykonuje się od początku krzewienia do końca fazy kłoszenia. W sprzyjających warunkach stosowanie fungicydów można przedłużyć do fazy dojrzałości wodnej ziarna, uwzględniając okres karencji stosowanego środka.

Orientacyjne progi ekonomicznej szkodliwości dla mączniaka prawdziwego zbóż i traw na pszenicy ozimej:

- faza od początków krzewienia do końca krzewienia: 50-70% roślin z pierwszymi objawami choroby,
- faza strzelania roślin w źdźbło: 10% źdźbeł z pierwszymi objawami porażenia,
- faza kłoszenia roślin: pierwsze objawy choroby na liściu flagowym, podflagowym lub kłosie.

Ograniczyć występowanie choroby można także poprzez:

- szybkie wykonanie podorywki i starannej orki, w celu zniszczenia resztek poźniwnych
- unikanie zbyt gęstego siewu i przenawożenia azotem
- unikanie sąsiedztwa innych plantacji pszenic ozimych i jarych
- stosowanie prawidłowego zmianowania
- odpowiedni dobór odmian
- zaprawianie nasion

Środki ochrony roślin:

Dostęp do informacji o środkach ochrony roślin dopuszczonych do obrotu i stosowania przez Ministra Rolnictwa i Rozwoju Wsi:

- 1) Wyszukiwarka dająca możliwość łatwego uzyskiwania informacji o zalecanych środkach ochrony roślin w danych uprawach, na danego agrofaga - <http://www.minrol.gov.pl/pol/Informacje-branzowe/Wyszukiwarka-srodkow-ochrony-roslin>
- 2) Etykiety stosowania środków ochrony roślin dopuszczonych do obrotu i stosowania zezwoleniem Ministra Rolnictwa i Rozwoju Wsi - <http://www.bip.minrol.gov.pl/DesktopDefault.aspx?TabOrgId=1188&LangId=0>

UWAGI:

Zgodnie z ustawą z dnia 8 marca 2013 r. o środkach ochrony roślin (t.j. Dz. U. z 2015 r., poz. 547):

- Środki ochrony roślin mogą być stosowane, jeżeli zostały dopuszczone do obrotu i stosowania.
- Środki ochrony roślin należy stosować w taki sposób, aby nie stwarzać zagrożenia dla zdrowia ludzi, zwierząt oraz dla środowiska, w tym przeciwdziałać zniesieniu środków ochrony roślin na obszary i obiekty niebędące celem zabiegu z zastosowaniem tych środków oraz planować stosowanie środków ochrony roślin z uwzględnieniem okresu, w którym ludzie będą przebywać na obszarze objętym zabiegiem.
- Środki ochrony roślin stosuje się sprzętem sprawnym technicznie i skalibrowanym.
- Zabieg z zastosowaniem środków ochrony roślin przeznaczonych dla użytkowników profesjonalnych może być wykonywany przez osoby przeszkolone, zgodnie z art. 41 w/w ustawy.
- Profesjonalni użytkownicy środków ochrony roślin są zobowiązani do stosowania środków ochrony roślin z uwzględnieniem **integrowanej ochrony roślin** oraz prowadzenia dokumentacji dotyczącej stosowanych przez nich środków ochrony roślin i przechowywania jej przez co najmniej 3 lata. W dokumentacji tej obowiązkowo należy wskazywać sposób realizacji wymagań integrowanej ochrony roślin poprzez podanie co najmniej przyczyny wykonania zabiegu środkiem ochrony roślin.